

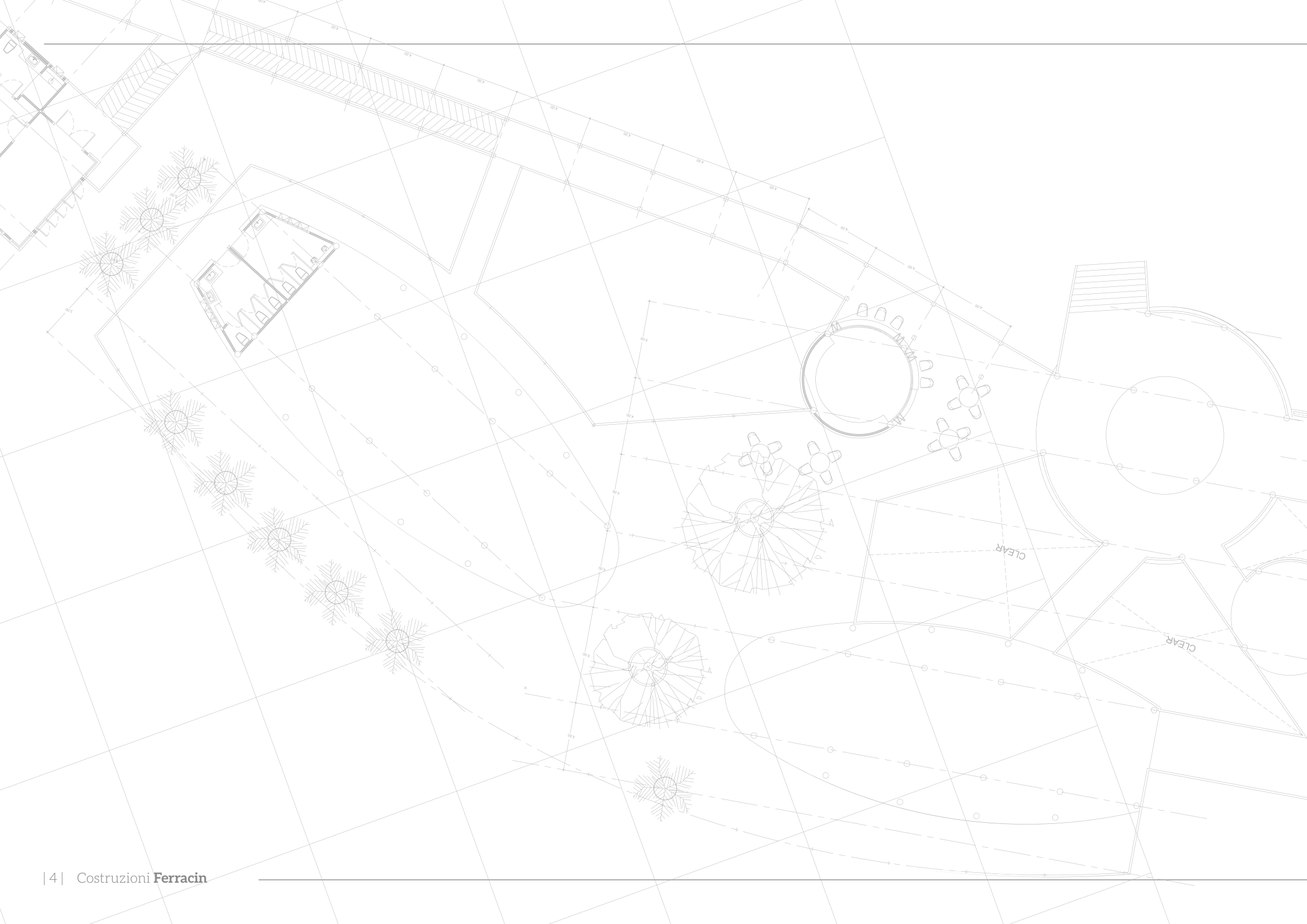
**COSTRUZIONI<sup>®</sup>  
FERRACIN**

COMPANY PROFILE



The background is a detailed architectural floor plan of a building. It features various rooms, corridors, and structural elements. There are numerous dimension lines with numerical values (e.g., 1.00, 2.00, 3.00, 4.00, 5.00, 6.00, 7.00, 8.00, 9.00, 10.00, 11.00, 12.00, 13.00, 14.00, 15.00, 16.00, 17.00, 18.00, 19.00, 20.00, 21.00, 22.00, 23.00, 24.00, 25.00, 26.00, 27.00, 28.00, 29.00, 30.00, 31.00, 32.00, 33.00, 34.00, 35.00, 36.00, 37.00, 38.00, 39.00, 40.00, 41.00, 42.00, 43.00, 44.00, 45.00, 46.00, 47.00, 48.00, 49.00, 50.00, 51.00, 52.00, 53.00, 54.00, 55.00, 56.00, 57.00, 58.00, 59.00, 60.00, 61.00, 62.00, 63.00, 64.00, 65.00, 66.00, 67.00, 68.00, 69.00, 70.00, 71.00, 72.00, 73.00, 74.00, 75.00, 76.00, 77.00, 78.00, 79.00, 80.00, 81.00, 82.00, 83.00, 84.00, 85.00, 86.00, 87.00, 88.00, 89.00, 90.00, 91.00, 92.00, 93.00, 94.00, 95.00, 96.00, 97.00, 98.00, 99.00, 100.00). There are also circular and rectangular symbols, some with letters (A, B, C, D, E, F, G, H, I, J, K, L, M, N, O, P, Q, R, S, T, U, V, W, X, Y, Z) and numbers (1, 2, 3, 4, 5, 6, 7, 8, 9, 10, 11, 12, 13, 14, 15, 16, 17, 18, 19, 20, 21, 22, 23, 24, 25, 26, 27, 28, 29, 30, 31, 32, 33, 34, 35, 36, 37, 38, 39, 40, 41, 42, 43, 44, 45, 46, 47, 48, 49, 50, 51, 52, 53, 54, 55, 56, 57, 58, 59, 60, 61, 62, 63, 64, 65, 66, 67, 68, 69, 70, 71, 72, 73, 74, 75, 76, 77, 78, 79, 80, 81, 82, 83, 84, 85, 86, 87, 88, 89, 90, 91, 92, 93, 94, 95, 96, 97, 98, 99, 100). The plan is oriented with a north arrow pointing towards the top right.

**#BUILDINGBETTER**

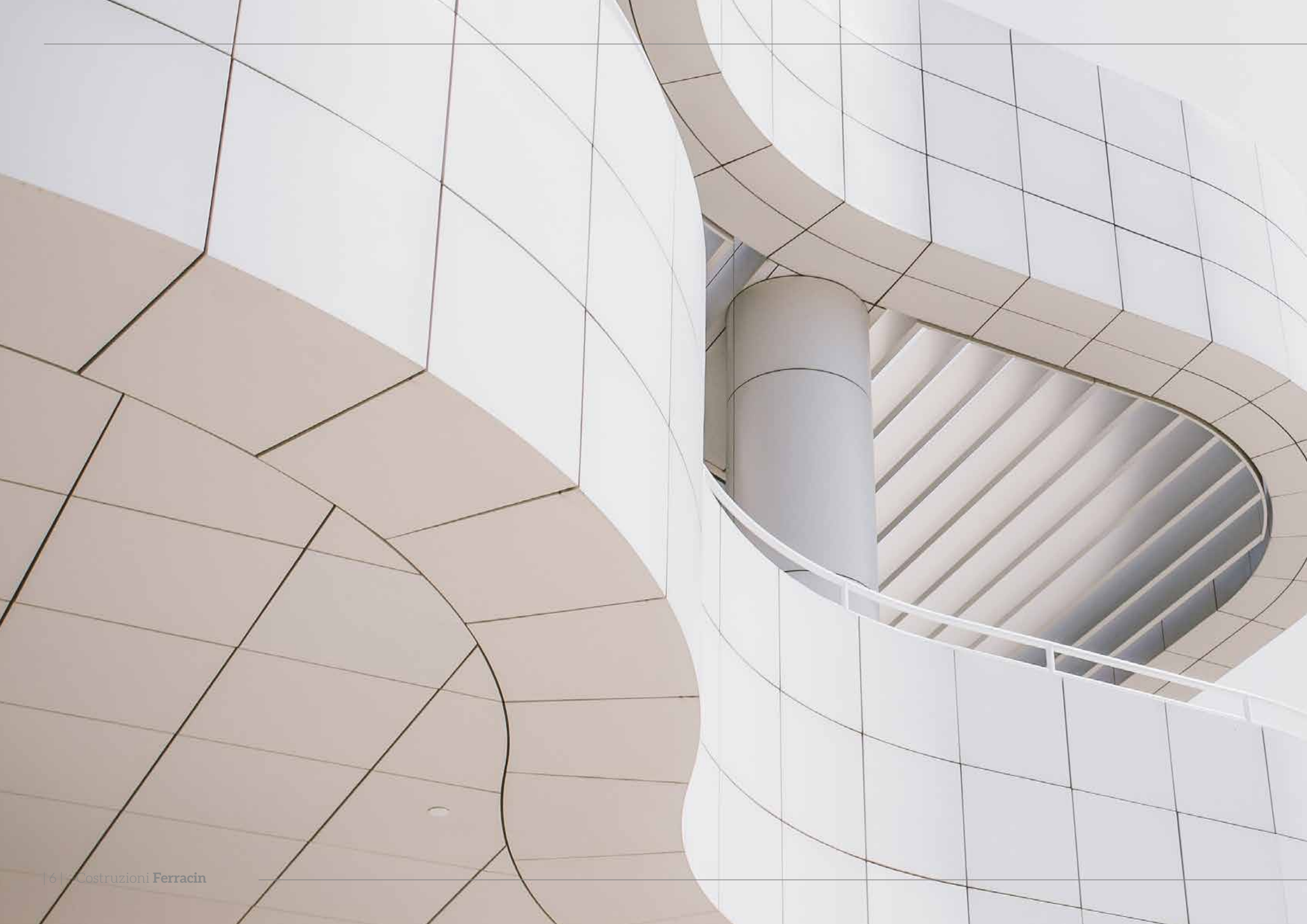






## INDICE

DIAMO FORMA AL FUTURO	7
CHI SIAMO	8
EXPERTISE	9
COSTRUIRE SULLA COMPETENZA	10
MISSIONE	12
VISIONE	13
VALORI	14
SAFETY FIRST	17
STRATEGIA	18
SFIDE DEL FUTURO	20
SCENARIO COMPETITIVO	22
INNOVAZIONE	25
IL NOSTRO PROPOSITO DINANZI AD UN MONDO CHE CAMBIA	27
QUALITÀ E RESPONSABILITÀ D'IMPRESA	28
MODUS OPERANDI	29
PRINCIPALI AMBITI LAVORATIVI	31
UNA VASTA GAMMA DI SERVIZI	34
MEZZI IN DOTAZIONE	37
CERTIFICAZIONI	38
CONTATTI	41



## DIAMO FORMA AL FUTURO

Costruzioni Ferracin è una solida realtà che opera nel campo delle costruzioni e delle manutenzioni edili, sia in ambito privato che pubblico.

Il nostro successo è fondato su un'esperienza di oltre trent'anni nel settore.

Know-how ingegneristico e soluzioni innovative guidano la realizzazione dei nostri progetti e sono tra i nostri punti di forza. Questo è ciò che ci contraddistingue maggiormente e che ci permette di garantire servizi di qualità.

In ogni momento, siamo consapevoli della responsabilità di cui siamo investiti nei confronti dei nostri clienti, partner commerciali e dipendenti, nonché verso ogni ambiente sociale e naturale in cui operiamo. Con un occhio al risultato, coltiviamo sistematicamente un rapporto armonioso tra affari, ambiente e responsabilità sociale.

È così che perseguiamo uno dei nostri principali obiettivi: creare valore sostenibile per tutti gli stakeholder dando forma al futuro.

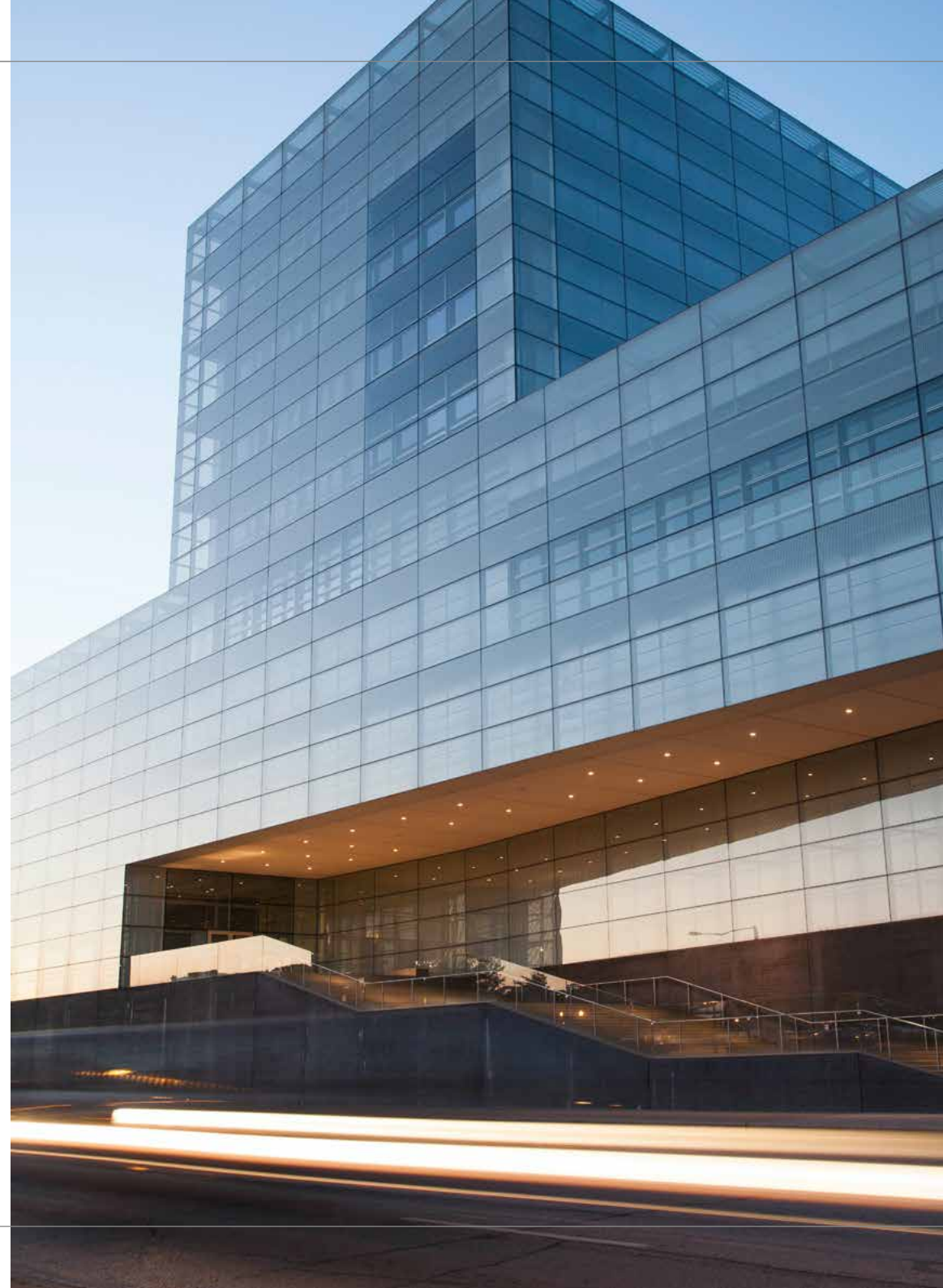
## CHI SIAMO

DAL 1987, UN PUNTO DI RIFERIMENTO PER LE ATTIVITÀ DEL SETTORE EDILE

Da oltre 30 anni, Costruzioni Ferracin realizza progetti complessi per i suoi clienti spaziando dal **restauro integrale** alla **ristrutturazione** parziale o totale dei fabbricati sino alla **costruzione** dal principio di immobili civili ed industriali.

Le nostre solide capacità spaziano nel settore delle **infrastrutture** nel quale siamo in grado di garantire una copertura dell'intero ciclo di vita dei progetti ed includono anche servizi di **ingegneria** e **manutenzione** che ci permettono di realizzare numerose ed importanti collaborazioni con aziende di primaria importanza, enti pubblici ed amministrazioni condominiali.

Forniamo un **servizio completo e flessibile** e consolidiamo le nostre competenze giorno dopo giorno rimanendo costantemente aggiornati sull'utilizzo e l'applicazione di nuovi ed avanzati metodi e materiali da costruzione. Ci distinguiamo per un'incessante ricerca della **qualità architettonica** accompagnata dalla massimizzazione dell'efficienza in ogni progetto che realizziamo, per garantire una buona abitabilità degli edifici e ridurre i costi futuri che deriveranno dalla loro gestione.





## ■ EXPERTISE

COMPETENZA, EFFICIENZA, INVENTIVA.

La pietra miliare del nostro know-how risiede nell'**esperienza dei nostri collaboratori** in ambito edile. Le nostre aree d'azione strettamente interconnesse consentono di offrire **soluzioni personalizzate** di alta qualità e progetti innovativi attraverso schemi quasi sempre unici, sia per enti privati che per il settore pubblico.

Grazie alla **presenza locale**, alla **struttura snella** e ai **processi efficaci**, lavoriamo in modo efficiente e conforme al mercato. Attraverso le nostre partnership, possiamo consigliare chi si affida a noi al meglio già in fase di pianificazione e possiamo minimizzare i costi di costruzione ed esercizio. È così che i nostri clienti beneficiano di proposte tecniche speciali che fanno **risparmiare tempo e denaro**.

Per decenni, le nostre esperienze derivanti dalla fase di edificazione sono state incorporate nella progettazione e nella logistica di nuove commesse.

Con offerte specialistiche, dimostriamo di essere in grado di **accelerare progetti sofisticati** nel corso della loro attuazione, realizzandoli nel rispetto del **budget**. Attraverso lo studio e lo sviluppo di metodi di costruzione innovativi, offriamo prodotti tecnicamente ed economicamente convincenti, oltre che sostenibili.

Per raggiungere il risultato facciamo affidamento su alcuni **essenziali fattori di successo**:

**Ottimizzazione dei progetti** già in fase pre-costruzione per contenere costi operativi e di costruzione

Business Model fondato su **partnership consolidate** con tutte le parti coinvolte nella commessa

Processi di progettazione e costruzione sicuri grazie al **controllo professionale**

**Affidabilità** in termini di tempi, costi e qualità



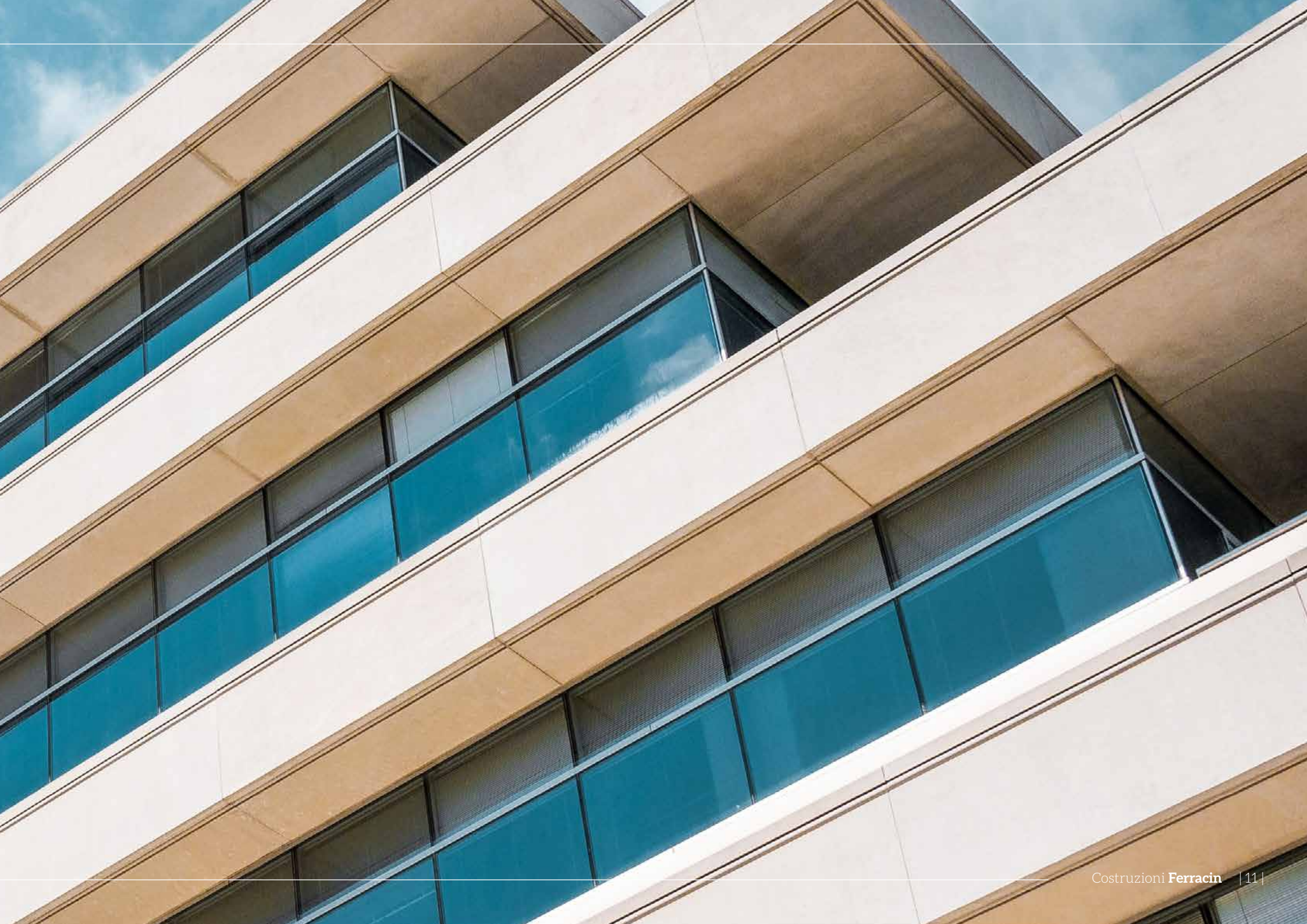


## COSTRUIRE SULLA COMPETENZA

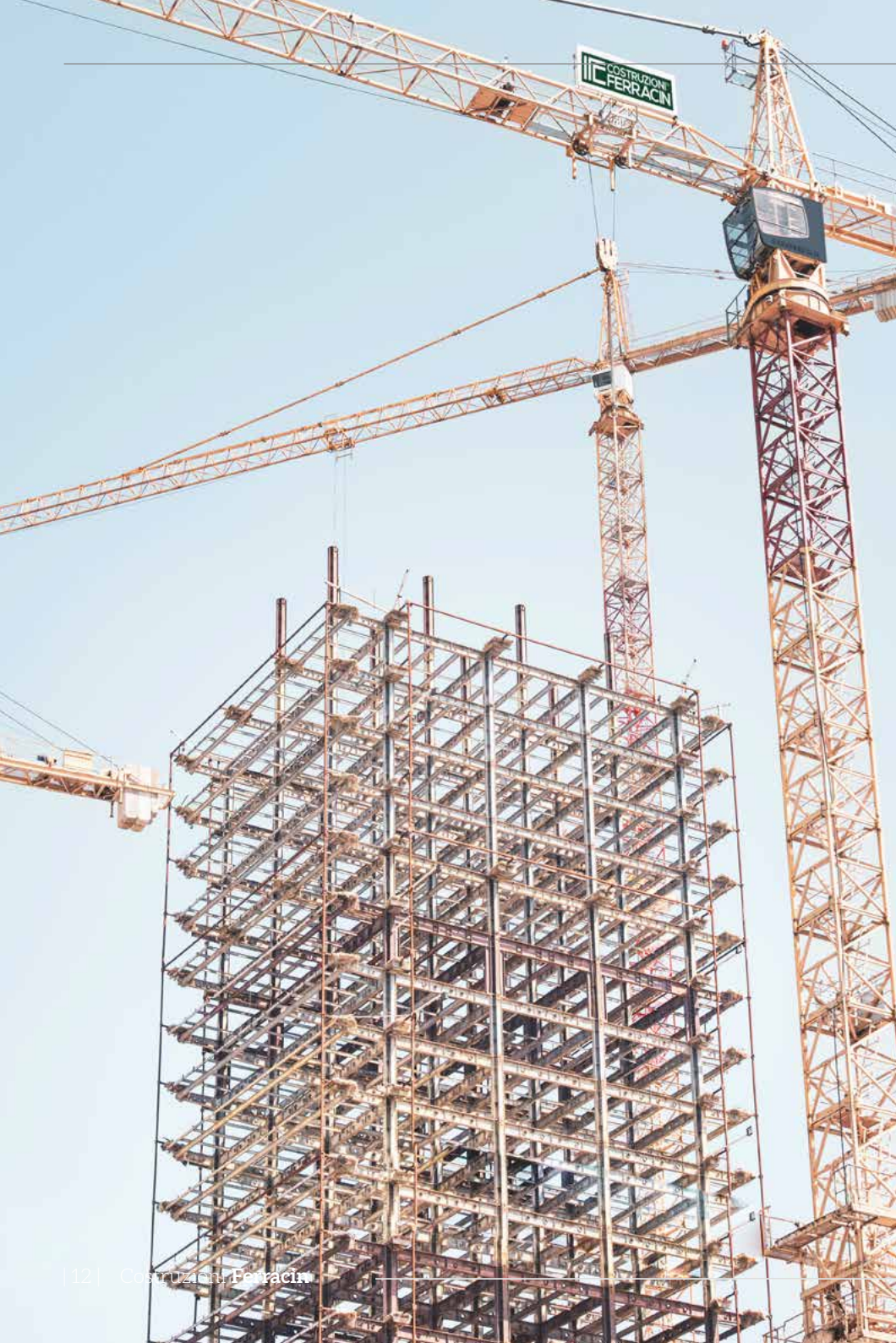
I nostri team lavorano su progetti di tutte le dimensioni e di diversa complessità, in qualsiasi area geografica. Ognuno di questi è importante. Che si tratti di trasformare città e regioni, migliorare la vita quotidiana, preservare l'ambiente o aiutare le persone e le merci a fluire più velocemente, ogni prodotto è un riflesso della competenza, della passione e della fiducia che ci guidano.

Immersi in una cultura di costruttori, i nostri collaboratori si impegnano ed innovano ogni giorno, con dedizione e preparazione, per assistere e soddisfare tutti i clienti e gli utilizzatori finali di ciò che realizziamo.









## MISSIONE

### PROGETTI UNICI, PER LA SODDISFAZIONE DEL CLIENTE

Che sia un grattacielo, una scuola, una casa o un edificio industriale, ogni nostro progetto è unico.

Per questo, ogni giorno, perseguiamo l'obiettivo di realizzare **soluzioni individuali e orientate al cliente**; il nostro fine è sempre quello di soddisfare le sue richieste, con un'**attuazione efficiente e puntuale dei lavori**.

Lo facciamo per strutture e necessità edilizie completamente diverse: abitazioni, istituzioni educative, proprietà nell'area della pubblica amministrazione, strutture culturali e di sicurezza sono solo alcuni esempi che costituiscono le categorie in cui si dirama il nostro business.

Il **rispetto del budget** concordato, la **proposta flessibile** e il **servizio sempre aggiornato** sono gli aspetti che caratterizzano il nostro modus operandi, rendendo la nostra realtà competitiva nel mercato.

Crediamo nell'importanza di un **rapporto trasparente ed onesto** con i nostri clienti. Passione, rispetto e buon senso sono i tre punti fermi che ci contraddistinguono sempre.

## VISIONE

### RENDERE REALI IDEE IMMAGINARIE

Abbiamo il sogno di raggiungere una posizione di **leadership tecnologica** e di mercato nelle nostre aree di riferimento, impiegando la nostra competenza ingegneristica e di efficiente gestione dei progetti nei settori dell'edilizia. Il nostro pensiero e il nostro agire sono basati su **valori importanti** sui quali non scendiamo a compromessi:

- integrità
- eccellenza
- innovazione
- efficienza
- sostenibilità

Distribuiamo in modo efficiente le risorse esistenti nella convinzione che i nostri clienti, così come i talenti che vengono a lavorare con noi, ci scelgano per la nostra capacità di fornire **prestazioni eccellenti a beneficio di tutti** gli stakeholder.

La **conoscenza**, la **dedizione** e l'**impegno** dei nostri collaboratori sono la base del nostro successo e la chiave per raggiungere le nostre aspirazioni.

## VALORI

### LA FILOSOFIA CHE GUIDA LE NOSTRE AZIONI

Nel nostro lavoro diamo valore alla flessibilità, alla forza innovativa e all'eccellente qualità, al fine di essere al fianco dei nostri clienti come un partner affidabile nel lungo periodo. Elaboriamo **soluzioni su misura** per progettare e realizzare ogni nostro progetto con unicità.

Cosa accomuna ogni nostro prodotto?

La profonda convinzione che la **fiducia** e la **stretta collaborazione** con il cliente fin dall'inizio sia l'approccio migliore. L'**elevata qualità** complessiva dei nostri servizi si basa soprattutto sul fatto che Costruzioni Ferracin sia sinonimo di **soluzioni complete**. In ogni fase di realizzazione abbiamo sempre una panoramica del quadro generale.

La nostra visione guarda al futuro ed incarna ciò a cui aspiriamo e la responsabilità che assumiamo come gruppo. Diamo forma al domani prendendo a cuore ogni progetto, considerandolo un contributo attivo a beneficio della società.

Le nostre attività commerciali si basano su una **cultura aziendale comune** con valori condivisi, rappresentati da cinque principi guida: integrità, innovazione, efficienza, eccellenza e sostenibilità, tutti sorretti dal presupposto della **sicurezza sul lavoro**.

Il nostro approccio integrato ai progetti favorisce una cultura della **collaborazione**, a vantaggio di tutti.

### Integrità

sosteniamo con orgoglio i valori di onestà, rispetto e responsabilità. Il tempo e l'impegno profusi in ogni progetto sono fedeli alla nostra volontà di fornire risultati superiori in modo professionale.

### Innovazione

eccellenza tecnica, tecnologia, miglioramento continuo. Manteniamo sempre un'atmosfera di startup e passione per l'innovazione. Apprezziamo le buone idee e non temiamo le sfide. Ci aggiorniamo ogni giorno e continuiamo a pensare a cosa può essere migliorato.

### Efficienza

abbiamo materiali di qualità ed eccezionale competenza ingegneristica ad una gestione a 360 gradi dei progetti, in modo professionale ed affidabile.

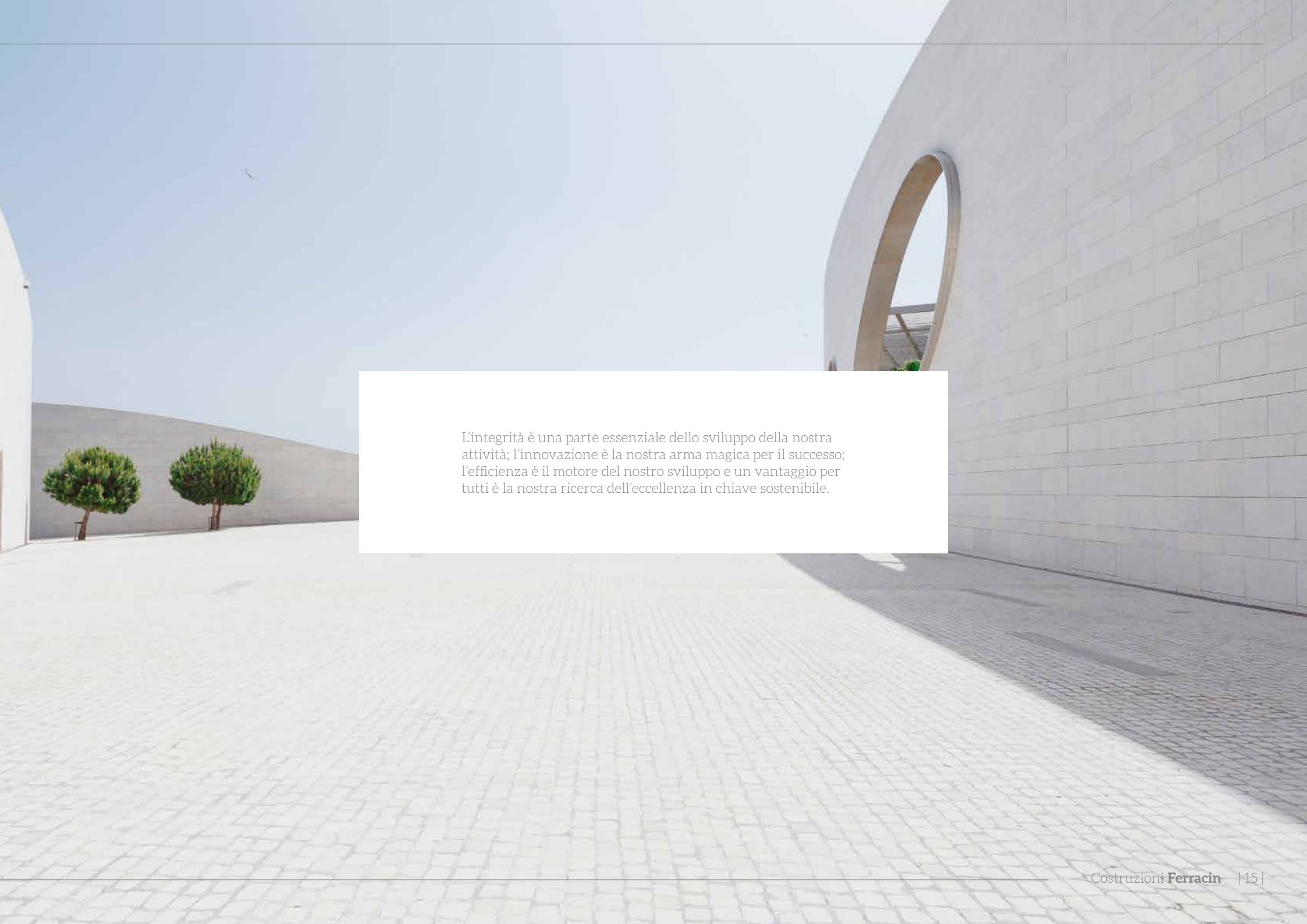
### Eccellenza

ci impegniamo a superare le aspettative dei nostri clienti comprendendo, anticipando e soddisfacendo le loro esigenze ed i loro desideri in modo tempestivo, conveniente e a valore aggiunto.

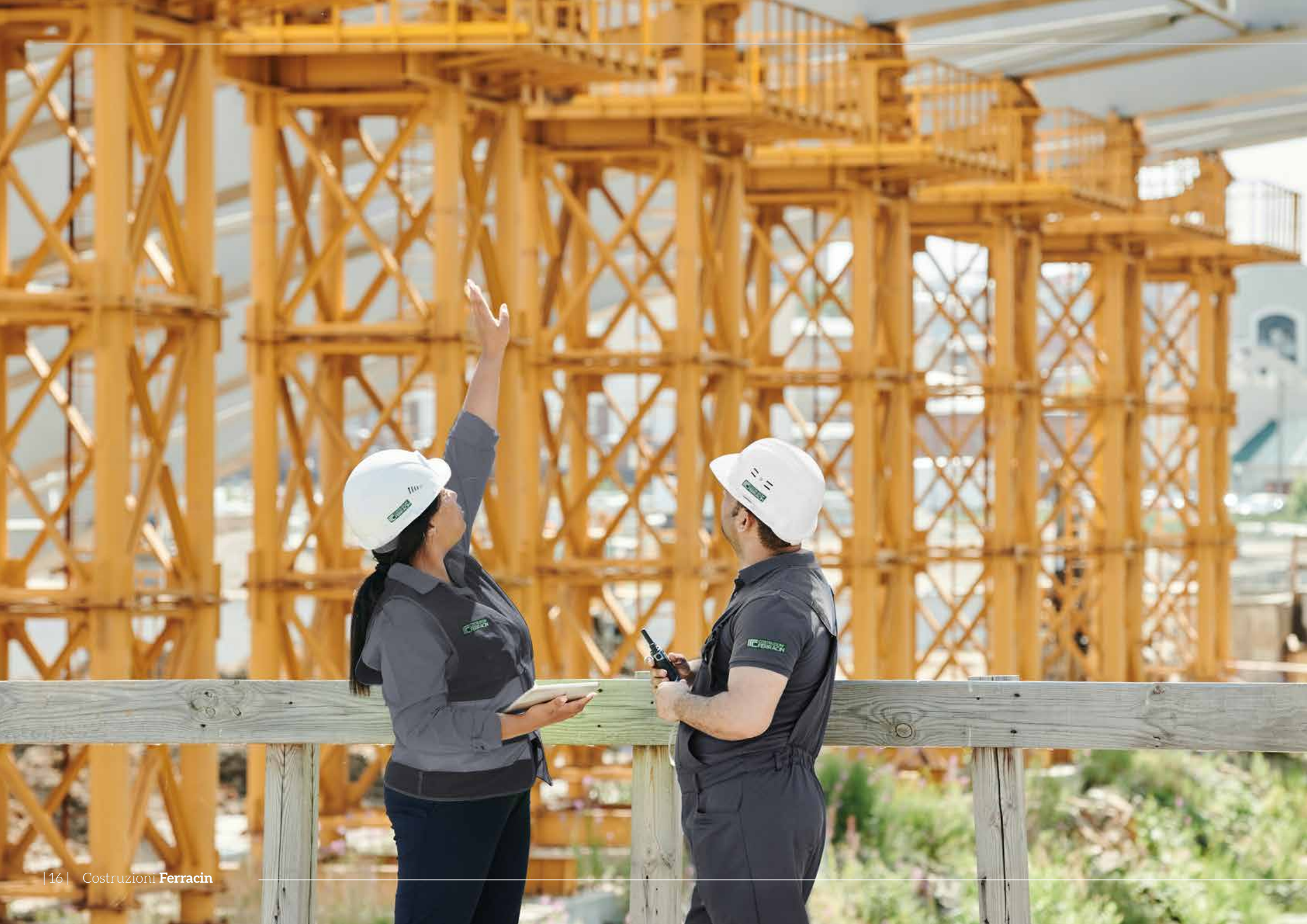
### Sostenibilità

puntiamo all'eccellenza ambientale in tutte le fasi del processo produttivo. Con una chiara focalizzazione sul sostegno della transizione ecologica, le nostre attività creano valore economico garantendo al contempo l'equilibrio ambientale.





L'integrità è una parte essenziale dello sviluppo della nostra attività; l'innovazione è la nostra arma magica per il successo; l'efficienza è il motore del nostro sviluppo e un vantaggio per tutti è la nostra ricerca dell'eccellenza in chiave sostenibile.







## SAFETY FIRST

### IL NOSTRO IMPEGNO PER LA SICUREZZA

La sicurezza è un **aspetto fondamentale ed imprescindibile** all'interno della nostra azienda. L'attività costruttiva può essere pericolosa, per questo dobbiamo sempre essere vigili e diligenti. I nostri team sanno che mantenere un cantiere sicuro è il risultato di decisioni intelligenti prese ogni minuto della giornata.

Per questo richiediamo il più alto livello di attenzione sia da parte del nostro staff che dei nostri subappaltatori. Ci dedichiamo al massimo per garantire che il luogo di lavoro sia un ambiente sicuro per i nostri dipendenti e per la comunità circostante.

Nonostante i molteplici progetti, che portiamo avanti giornalmente, ci distinguiamo per lavorare come se fossimo un'**unica squadra**. Questo ci permette di trovare modi più intelligenti e più sicuri di operare.

Attraverso un **approccio proattivo** alla sicurezza, incoraggiamo comportamenti cautelativi che proteggano la salute delle

maestranze alle quali viene data l'autorità e la responsabilità di interrompere il lavoro se ritengono di trovarsi in una situazione non sicura.

Abbiamo un ampio **programma di formazione** che, combinato con l'apprendimento in loco e con adeguati **dispositivi di protezione**, garantisce che tutti i nostri professionisti svolgano i loro compiti con la **prudenza come priorità**. Siamo costantemente alla ricerca di modi per migliorare la sicurezza delle nostre operazioni.

In molte circostanze i nostri standard che riguardano questo aspetto non solo soddisfano ma superano i requisiti locali: i nostri addetti assicurano il loro mantenimento in modo coerente, in qualsiasi progetto che realizziamo. Ma non si tratta solo di una loro responsabilità: la sicurezza è un **impegno di tutti** i nostri dipendenti e parte integrante della nostra cultura.

Adottiamo misure per rendere un luogo di lavoro un ambiente privo di pericoli e non abbiamo paura di dire "no" se una situazione non è sicura.



## STRATEGIA

### CREARE VALORE SOSTENIBILE

Creare valore per il domani richiede una chiara strategia di business che deve essere orientata al raggiungimento di obiettivi specifici. Grazie al nostro spettro di competenze, siamo ben posizionati per soddisfare **progetti di investimenti edili complessi**, sia pubblici che privati.

Con un focus sul consolidamento della nostra posizione nei mercati chiave, perseguiamo costantemente nuove opportunità che ci permettono di allargare le nostre aree di intervento mettendo il management sempre in una posizione ideale per adattarsi rapidamente alle diverse condizioni di mercato.

La nostra priorità in ambito strategico è sempre quella di concentrarsi in opportunità di crescita in grado di creare **valore sostenibile** per tutti. Per raggiungere questo obiettivo fondiamo ogni percorso strategico su alcuni elementi chiave:

#### **Focus su attività e aree di mercato dove godiamo di buona competitività**

Ci concentriamo sui nostri punti di forza con l'obiettivo di consolidare sempre di più la nostra posizione competitiva in queste aree sviluppando gli strumenti ed i mezzi che ci consentiranno di affrontare le **sfide di crescita** su questi ed altri mercati. Cogliamo le **opportunità di espansione** in attività correlate in modo molto disciplinato e solo dopo un'attenta **valutazione dei rischi**.

### Consapevole gestione del rischio

In tutti i nostri progetti, un'efficace gestione del rischio è essenziale. Essa richiede **miglioramenti costanti**. Ecco perché lavoriamo continuamente per adattare e ottimizzare i nostri processi e, così facendo, contribuiamo a **migliorarne la redditività**. Ci concentriamo su mercati selezionati e attraenti in cui il nostro know-how, insieme ai vantaggi legati ad una presenza sul mercato di lungo termine, forniscono una solida base per l'esecuzione delle nostre attività principali.

### Accelerare l'innovazione sfruttando gli sviluppi digitali

L'innovazione è sempre stata una **priorità** del Gruppo; è per questo che guidiamo attivamente la **digitalizzazione** in ogni nostra area principale. L'obiettivo è esaminare sistematicamente tendenze, programmi e strumenti che possano essere utilizzati per portare miglioramenti nei nostri segmenti di business incrementando **efficienza, qualità** di esecuzione e **controllo** del progetto.

### Migliorare costantemente la nostra attrattiva di datore di lavoro

Una **forza lavoro qualificata** e dedicata è fondamentale per il nostro successo aziendale. Anche negli anni futuri, Costruzioni Ferracin mira a offrire ai propri dipendenti **posti di lavoro stimolanti e appaganti** con condizioni di lavoro sicure ed eque. Non a caso sicurezza e salute sul lavoro sono nostre priorità sulle quali lavoriamo continuamente. La nostra gestione delle risorse umane è orientata a trovare

le persone giuste per ogni progetto e ad assicurare la loro fedeltà duratura al Gruppo attraverso **formazione continua** e investimento nello **sviluppo individuale**.

### Sostenibilità per convinzione

Definiamo la sostenibilità come un **approccio sistematico** all'armonizzazione di economia, ecologia e responsabilità sociale in tutte le nostre attività commerciali. Essa è parte integrante della nostra strategia in quanto ci consente di generare valore per tutti gli stakeholder. Le nostre strutture, infatti, impattano sugli habitat di molte persone e questo comporta una grande **responsabilità** che abbracciamo consapevolmente.

A tal fine, applichiamo il concetto di **sostenibilità a 360 gradi**, prendendo in considerazione tutti i nostri segmenti di business e le nostre attività operative. Tenendo a mente gli interessi di tutte le parti coinvolte nei nostri progetti cerchiamo di intraprendere le scelte migliori.

### Affrontare attivamente le sfide derivanti dai megatrend globali

Le sfide sempre più complesse del giorno d'oggi ci offrono anche **possibilità** interessanti. Il nostro focus principale è sulla **crescita organica** guidata in particolare da megatrend come l'urbanizzazione, la digitalizzazione, il cambiamento demografico e il cambiamento climatico. Come abbiamo fatto in passato, manteniamo la nostra attenzione sulle nuove opportunità che continueranno a presentarsi.

## SFIDE DEL FUTURO

DOVE GLI ALTRI VEDONO UN PROBLEMA,  
NOI VEDIAMO UN'OPPORTUNITÀ

In qualità di azienda attenta ed al passo con le evoluzioni del settore, Costruzioni Ferracin è consapevole dei **megatrend del domani**.

### Digitalizzazione

con la disponibilità di informazioni e di dati, la digitalizzazione sta generando una varietà di prospettive per **aumentare l'efficienza**. Allo stesso tempo, vengono creati nuovi **modelli di lavoro** innovativi.

### Cambiamento climatico

da questa problematica emergente deriva la necessità di creare **edifici e infrastrutture sostenibili** che utilizzino **energie rinnovabili** e che garantiscano l'efficienza delle risorse.

### Urbanizzazione

questo fenomeno sta determinando **l'aumento della densità di popolazione** nelle città e la necessità di ripensare allo sviluppo urbano in chiave verticale. I principali centri abitati di domani saranno caratterizzati da edifici e modalità di trasporto efficienti dal punto di vista energetico.

### Cambiamento demografico

il cambiamento demografico sta provocando **l'invecchiamento della popolazione**, con un aumento del numero di persone anziane. Queste richiederanno, tra le altre cose, nuove e diverse soluzioni abitative.

### Globalizzazione

la globalizzazione sta provocando un'intensificazione del commercio mondiale e una **maggiore dinamicità delle imprese all'interno dei mercati edili ed infrastrutturali**.

La nostra strategia mira a cogliere tutte le opportunità di crescita organica che derivano da questi megatrend.

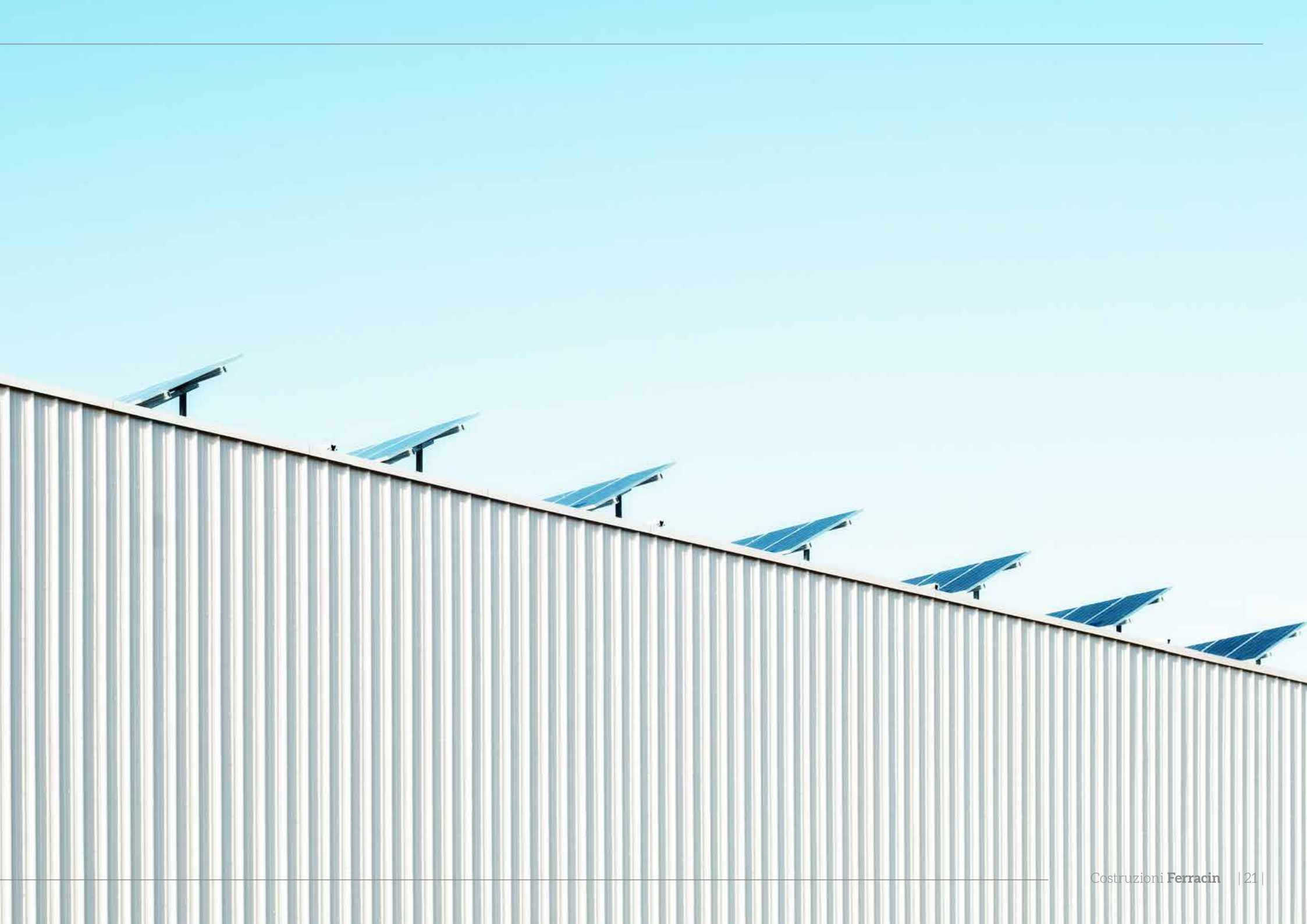
Non a caso, il **rispetto dell'ambiente** e l'**efficienza energetica** saranno i driver principali della progettazione, della costruzione e del funzionamento dei nostri edifici.

L'avvento e l'implementazione della digitalizzazione nelle nostre attività sarà di grande aiuto, in combinazione all'utilizzo dei **big data** e dell'**intelligenza artificiale**, per migliorare la funzionalità e la sicurezza di chi lavora nei nostri cantieri e per ridurre l'impatto ambientale delle nostre opere.

Allo stesso modo, la **prefabbricazione fuori sede** e l'uso di **materiali naturali** come il legno ed il calcestruzzo a basse emissioni contribuiranno ad aumentare la semplicità e la produttività dei nostri processi e a rendere i nostri edifici più sostenibili.

Affronteremo il nuovo mondo che sta emergendo con questo approccio decisamente innovativo, per costruire insieme il futuro.





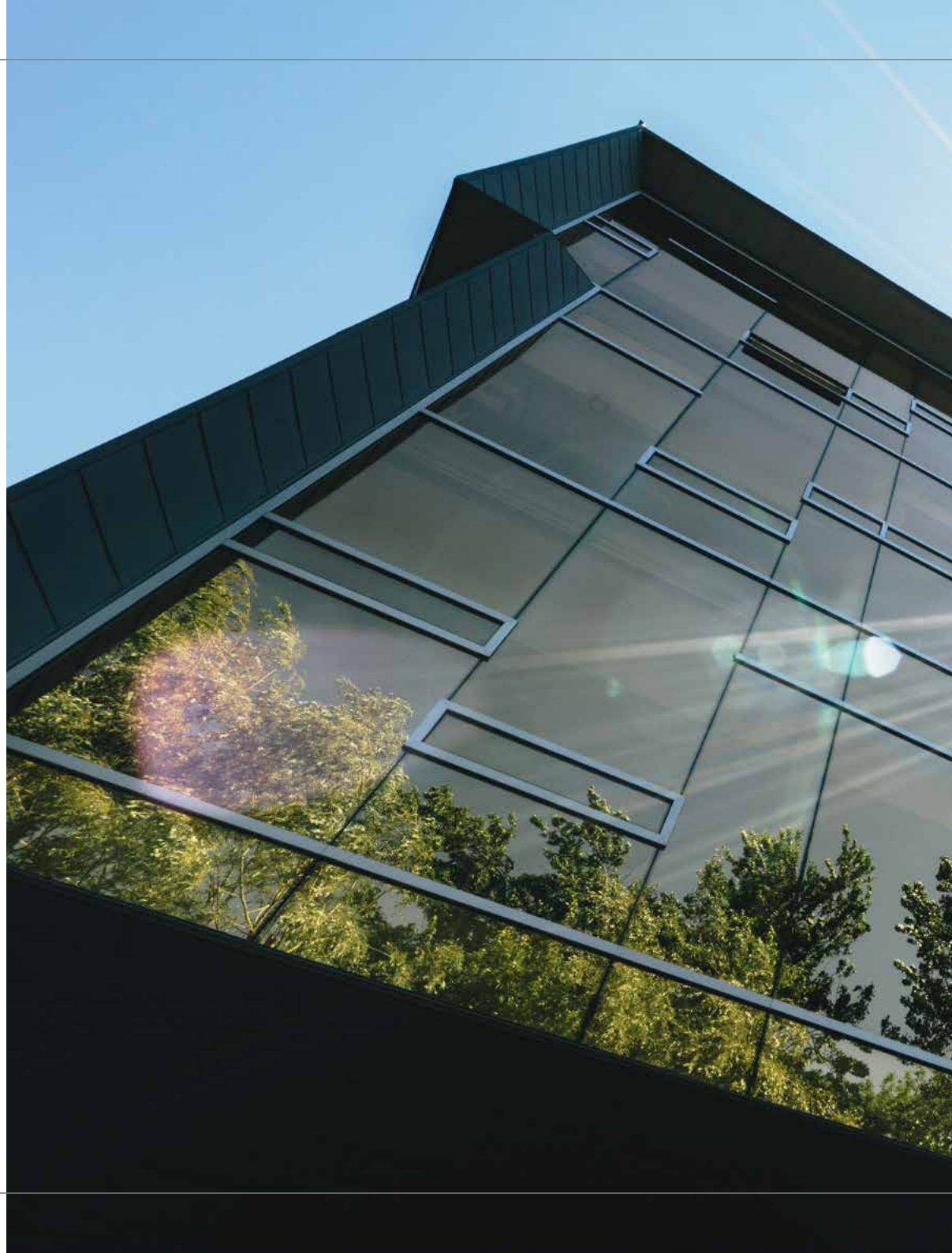


## SCENARIO COMPETITIVO

### UN MERCATO IN CONTINUA EVOLUZIONE

Costruzioni Ferracin pone grande attenzione ed importanza alle sfide che interessano il futuro poiché quest'ultime saranno le protagoniste del contesto che interesserà, e che in parte sta già interessando, l'industria edile. Crescita demografica, urbanizzazione, globalizzazione, cambiamenti climatici e scarsità di risorse influenzeranno sempre più le **priorità degli enti pubblici** e degli investitori e ridisegneranno lo scenario competitivo delle imprese.

Già nel 2020 abbiamo assistito ad un'accelerazione significativa degli enti pubblici verso il **perseguimento di obiettivi di sostenibilità**, anche a causa della pandemia globale che ha reso particolarmente evidente il legame che esiste tra degrado ambientale e diffusione di malattie e la necessità di fornire strumenti alle aziende per resistere agli shock esterni.



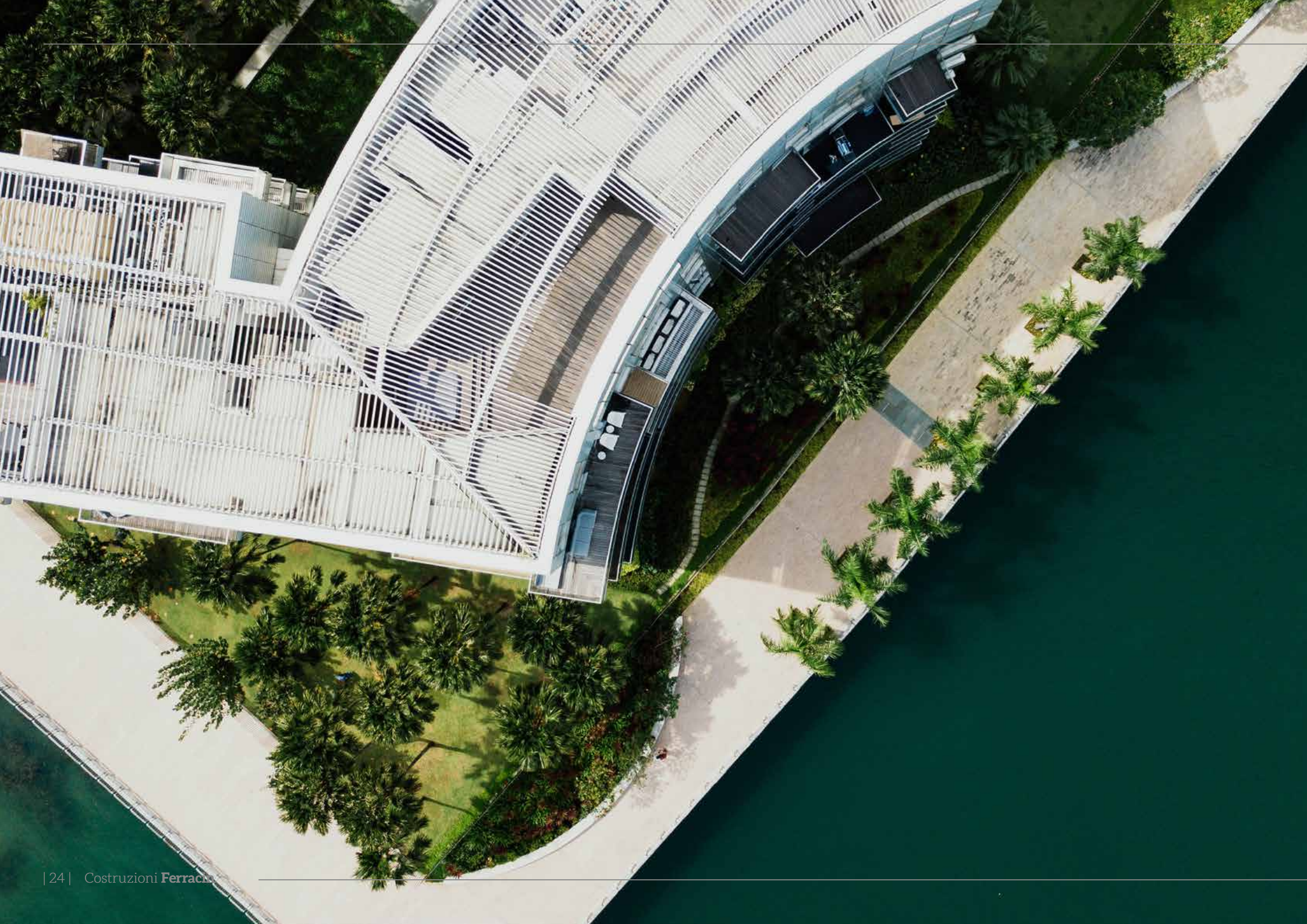




In questo contesto, le infrastrutture diventano sempre più importanti e alle aziende del settore viene riconosciuto anche da parte delle istituzioni un ruolo fondamentale per contribuire allo sviluppo di soluzioni in grado di migliorare la **qualità della vita delle persone**. Non a caso ai settori dell'energia, dei trasporti, dell'industria e delle costruzioni saranno destinati **investimenti ed incentivi significativi** nei prossimi anni. In particolare, il settore delle costruzioni giocherà un ruolo chiave nella fase post-Covid 19 grazie agli stimoli economici e fiscali che sono stati stanziati proprio per la costruzione di strutture che promuovano la mobilità sostenibile, le smart city e la lotta ai cambiamenti climatici.

Costruzioni Ferracin risponde a queste opportunità attraverso un'**offerta completa e conveniente**, affiancata da una grande esperienza.







## INNOVAZIONE

### METTERE INGEGNERIA E TECNOLOGIA AL SERVIZIO DEL LAVORO

Mai come oggi il futuro del settore dell'edilizia si prospetta pieno di sfide. Oltre all'esperienza ed alle capacità del nostro personale specializzato, siamo pronti a rispondere a queste ultime attraverso l'innovazione che condividiamo con i nostri partner e clienti per dare un contributo tangibile alla creazione di spazi sostenibili.

Costruzioni Ferracin sviluppa ed adotta **innovazioni** tecnologiche, contrattuali e gestionali per poter offrire servizi ad alto valore aggiunto che rispondono ai trend globali e che consentono ai propri clienti di accedere a servizi sostenibili.

#### Innovazione delle tecniche di costruzione

Il Gruppo applica i principi della **Lean Construction** per reingegnerizzare i processi, con un focus continuo sulla pianificazione e sul monitoraggio volti a migliorare le

prestazioni e progettando la produzione edilizia minimizzando lo spreco di tempo e materiali.

#### Materiali innovativi

La ricerca sui materiali è finalizzata a **migliorare le prestazioni** delle strutture, l'**efficienza operativa** riducendo i costi e gli **impatti ambientali**. Nell'ultimo periodo, anche a seguito dei numerosi e continuativi incentivi statali afferenti l'efficientamento energetico degli edifici, si sta sviluppando l'utilizzo di materiali isolanti alternativi, ovvero di nanotecnologie di ultima generazione sempre più prestazionali volte a ridurre lo spessore di isolamento dell'involucro edilizio rispetto alle soluzioni tradizionali.

#### Efficienza Energetica

Stiamo investendo crescenti risorse nell'**innovazione delle attività energivore** sia attraverso progetti specifici sia sostituendo processi ad alto consumo con quelli più ecologici.







## IL NOSTRO PROPOSITO DINANZI AD UN MONDO CHE CAMBIA

L'edilizia di oggi sta affrontando delle sfide importanti. Si tratta di trasformazioni di vasta portata che ci stanno spingendo a ripensare agli asset che devono essere costruiti e soprattutto alla modalità di costruzione.

Questo rappresenta una fantastica opportunità ed un'immensa sfida che vinceremo integrando tutte le nostre competenze e sinergie, per rafforzare la nostra capacità di innovazione collettiva ed accelerare la trasformazione delle nostre soluzioni in risposta ad un mondo che cambia e nel quale vogliamo agire da protagonisti.

Così facendo, siamo certi di metterci in una posizione migliore per affrontare il futuro e per soddisfare le aspettative dei nostri clienti.

## QUALITÀ E RESPONSABILITÀ D'IMPRESA

### CIÒ CHE GUIDA LA NOSTRA DEDIZIONE

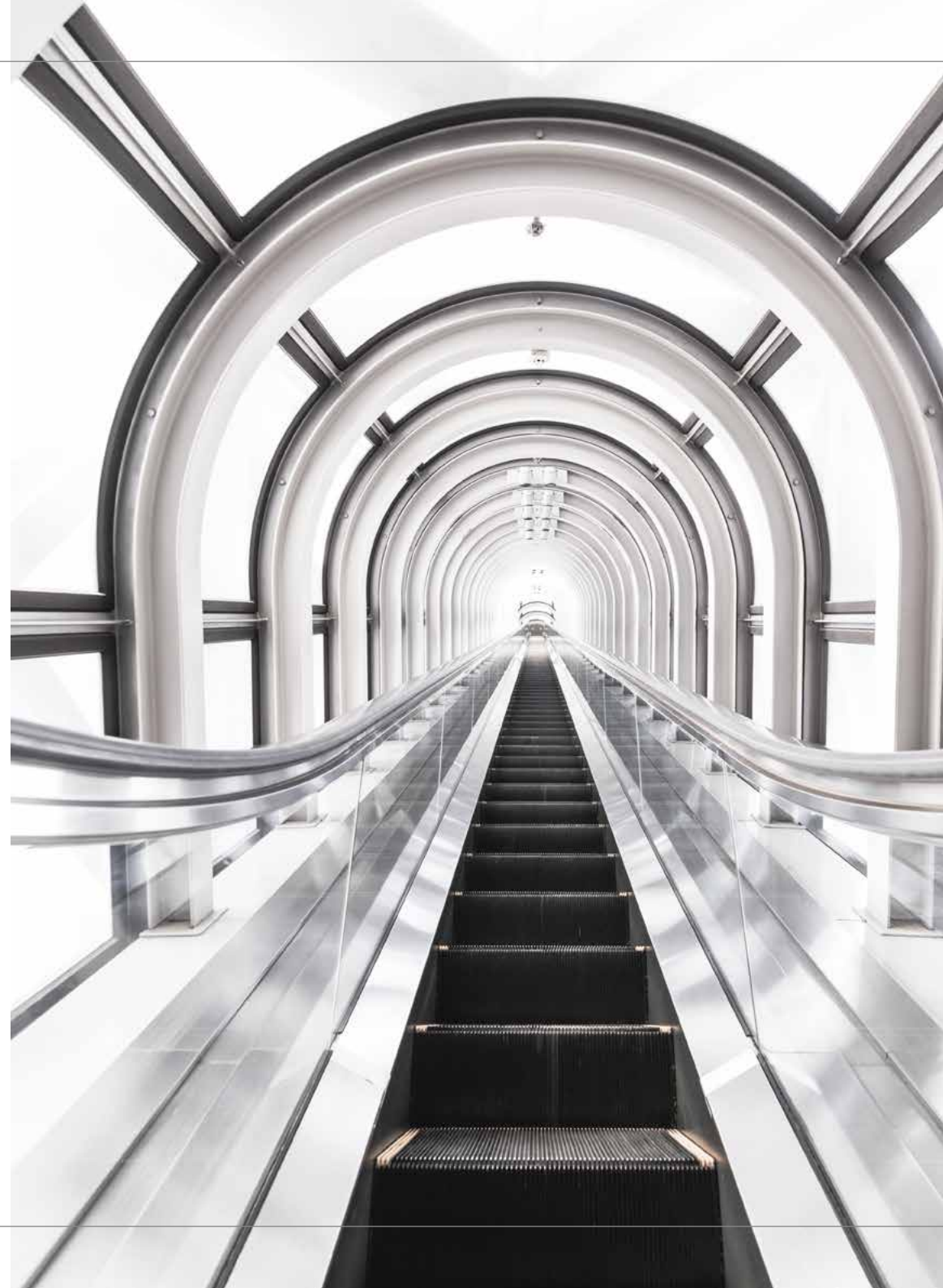
Ci concentriamo sulla fornitura di **servizi di alta qualità**, supportati da prestazioni di gestione ottimizzate. Sottolineiamo sempre l'importanza di proporre un'offerta che metta il **cliente al centro**.

Sfruttiamo lo sviluppo di una cultura aziendale orientata alla performance come mezzo che ci permette di raggiungere l'**eccellenza** e crediamo che questo sia il modo migliore per massimizzare il valore e ottenere risultati vantaggiosi per tutte le parti interessate.

Attribuiamo una grande importanza al **processo** e ai **dettagli**, al risultato e all'efficienza. È fondamentale per noi legare il nostro nome al concetto di **impeccabilità** sotto ogni punto di vista. Per questo seguiamo rigorosamente le regole che ci permettono di realizzare ogni nostro prodotto al meglio.

Siamo contrari a qualsiasi sviluppo che compromette la qualità a favore della rapidità di esecuzione; non accettiamo mai un abbassamento dei nostri standard.

Partendo da questi aspetti, costruiamo giorno dopo giorno una **cultura di responsabilità** aziendale promuovendo una sua diffusione nella gestione operativa e nel lavoro quotidiano di tutti i nostri dipendenti.





## MODUS OPERANDI

DECISIONI SOSTENIBILI.  
PER UNA CRESCIATA DI LUNGO PERIODO

Nell'edilizia è importante prendere le giuste decisioni fin dall'inizio. Per questo ci impegniamo già nella fase di **precostruzione**, quando collaboriamo con progettisti specializzati per **migliorare la realizzazione dell'opera**. Interventiamo in ogni area d'azione seguendo un preciso iter operativo che si fonda su quattro imprescindibili punti.

### Il continuo sviluppo della fiducia, che significa per noi collaborazione

Aiutiamo sempre i nostri clienti a ottenere una panoramica delle opportunità e dei rischi e ad **esaminare tutte le alternative**. Ciò significa che già al punto di partenza si ha sicurezza per quanto riguarda le scadenze, la qualità e, cosa molto importante, i costi. Una **partnership leale** e la massima **trasparenza** sono condizioni fondamentali per noi e rispettano uno dei punti cardine della nostra filosofia: l'integrità.

### L'affidamento a tecnici specialisti

Oggi ogni progetto edilizio è caratterizzato da un alto grado di tecnicità e dalla presenza di una **componente tecnologica massiccia**. La nostra squadra è composta da personale altamente qualificato e dispone di specialisti in grado di **consigliare ed assistere il cliente** al meglio in ogni fase del processo, che si tratti di progettazione e/o di costruzione.

### La gestione dei progetti attraverso azioni che assicurano un funzionamento "no problem"

Grazie ad una gamma di prodotti e di servizi in grado

di coprire l'intero ciclo di vita di un edificio, dalla fase di precostruzione fino alla vendita o alla demolizione, ci poniamo come **unico interlocutore** dei nostri clienti, riducendo complessità e rischi.

In tutte le fasi forniamo **consulenza, supporto o input operativi**. Prepariamo il prospetto dei costi in modo trasparente e forniamo stime precise per evitare spiacevoli sorprese in corso d'opera. I nostri esperti aiutano a rispettare i requisiti di legge e supportano la certificazione degli edifici.

### La sostenibilità come presupposto di ogni progetto

Ci assumiamo la responsabilità degli **impatti ambientali e sociali** diretti che derivano dal nostro operato, mirando al contempo ad avere un effetto positivo sulla società. Questo è il motivo per cui consideriamo la sostenibilità come parte integrante del business orientato ai risultati, massimizzando le prestazioni. Miriamo a preservare, creare e far crescere valore per i clienti e per il Gruppo. Questa mentalità è profondamente radicata nella nostra visione aziendale e nei principi guida di Costruzioni Ferracin che includono esplicitamente la sostenibilità come presupposto.

All'interno dei nostri mercati rispettiamo questo valore in vari modi, ad esempio attraverso la realizzazione di green building, infrastrutture sostenibili e processi di costruzione ecologicamente e socialmente responsabili. Le innovazioni nei prodotti e nei servizi portano a soluzioni su misura per il **risparmio delle risorse** nei nostri segmenti di attività. Lavoriamo costantemente per consacrare sempre più profondamente i temi della **Responsabilità d'Impresa** in tutta l'azienda.







## PRINCIPALI AMBITI LAVORATIVI

### IL NOSTRO KNOW-HOW A SERVIZIO DEL CLIENTE

Costruzioni Ferracin è presente lungo l'intera catena del valore dell'edilizia; ci occupiamo di gestione del territorio e di urbanistica, di ristrutturazione, di costruzione ma anche di manutenzione e di demolizione, sia nel settore pubblico che privato.

#### Civile

Dagli uffici, alle strutture residenziali, sanitarie, educative, commerciali e culturali, Costruzioni Ferracin opera in **tutti i settori dell'edilizia** e aiuta gli attori pubblici e privati a rispondere alle sfide dello sviluppo urbano, come l'attenzione all'ambiente e la diffusione di nuovi modi di lavorare e vivere insieme.

La capacità di sfruttare le competenze, le risorse di produzione e l'esperienza nella pubblica utilità ci permettono di sostenere un'ampia varietà di iniziative, che vanno dai **progetti faro alle operazioni locali**.

#### Industriale

Nel nostro portafoglio ordini abbiamo sempre avuto alcuni appalti riguardanti **strutture industriali ed ospedaliere**.

Eseguiamo i lavori con innovazione, scrupolo e programmazione, caratteristiche che ci contraddistinguono anche in questo settore. Scrupolo ed innovazione per la costruzione di reparti industriali, ad esempio di produzione

alimentare, dove i tempi di realizzazione, la pulizia e l'ordine, sono l'imperativo. Per ridurre i tempi di esecuzione studiamo un **pre-assemblaggio fuori opera** delle strutture unitamente ai **pacchetti verticali di coibentazione**.

Nel caso di interventi presso strutture operative (come gli ospedali) coordinazione e programmazione ci permettono di eseguire i lavori negli orari di non operatività della struttura interessata.

#### Infrastrutture

**Reti stradali urbane, piste ciclabili, ponti** e molto altro: possiamo costruire tutti i tipi di infrastrutture per la mobilità, applicando al nostro lavoro un approccio di economia circolare che combina la costruzione con la produzione di materiali.

La nostra esperienza si estende anche allo **sviluppo urbano**, all'energia, al trattamento delle acque e ai lavori di ingegneria ecologica.

#### Manutenzioni

Uno dei nostri core business consiste nel fornire servizi di **manutenzione di condomini ed edifici in generale**. Si tratta di un'attività delicata nella quale sono richieste competenze specifiche ed esperienza.

Costruzioni Ferracin risponde in modo concreto ad un mercato che richiede soluzioni sempre più flessibili, fornendo interventi di **conservazione, rifacimento e tutela** del patrimonio immobiliare.

Gli amministratori privati e pubblici ci scelgono per la nostra rapidità di intervento e per le nostre proposte sempre aggiornate e all'avanguardia. La nostra offerta include contratti di manutenzione completi con monitoraggio continuo dello stato di salute dei fabbricati, ma anche interventi manutentivi mirati. Un **servizio a 360 gradi**, tempestivo e vantaggioso.

Essere a disposizione dei clienti che si affidano a noi è una priorità ed una promessa che rispettiamo sempre con grande orgoglio. Con l'obiettivo di risolvere ogni emergenza e di far fronte agli imprevisti con celerità, completiamo la nostra offerta con una **reperibilità 24 ore su 24, 7 giorni su 7**.

### Ristrutturazioni

Il settore delle ristrutturazioni è parte fondamentale del nostro lavoro; considerando che il patrimonio immobiliare del nostro Paese conta circa 60 milioni di unità in una classe energetica che va dalla D alla G, le attività di rinnovamento e rifacimento edile diventeranno sempre più importanti nel futuro.

Nei numerosi interventi in cui siamo coinvolti, sia per il settore pubblico che privato, agiamo con una **verifica preliminare** della progettazione e delle lavorazioni che concorrono all'attribuzione della **classe energetica**. Questo tipo di passaggio ci consente di anticipare il risultato di verifica delle prestazioni dell'edificio, nella classe energetica richiesta.

In ambito residenziale, non solo ci occupiamo di **ristrutturazioni complete e di estensioni di case**, ma siamo

anche in grado di occuparci di **progetti su piccola scala** come piastrellature ed intonacature. Negli anni, abbiamo completato innumerevoli lavori di miglioramento delle abitazioni.

La nostra attenzione e determinazione sono concentrate sul cliente e sulla sua soddisfazione, per rinnovare e creare spazi più belli. Il nostro obiettivo è sfruttare al massimo la nostra esperienza per realizzare la visione di chi si affida a noi.

Collaboriamo inoltre con **agenzie immobiliari** e clienti che desiderano vendere o affittare la loro proprietà, nonché con **compagnie assicurative** per ripristinare le proprietà dopo danni da **alluvione o incendio**.

### Risanamento e Restauro Conservativo

Sono interventi che mirano a conservare l'organismo edilizio e ad assicurarne la funzionalità attraverso un insieme sistematico di opere che, nel **rispetto degli elementi tipologici**, formali e strutturali dell'organismo stesso, ne consentano **destinazioni d'uso compatibili**.

Sono compresi il consolidamento, il ripristino e il rinnovo degli elementi costitutivi, l'inserimento degli elementi accessori e degli impianti richiesti dalle esigenze dell'uso, l'eliminazione degli elementi estranei all'organismo edilizio.

Restauro e risanamento conservativo impiegano **accurate fasi di studio** e ricerca di **soluzioni innovative** atte a operare rispettando l'identità di opere che valorizzano il nostro patrimonio storico ed artistico.







Costruzioni Ferracin porta con sé competenze e metodologie per soddisfare questi **delicati ambiti di intervento**.

### Cimiteriale

Fin dall'inizio della nostra attività, abbiamo svolto lavori di costruzione ed ampliamento di siti cimiteriali in tutto il Nord Est, sviluppando una competenza specifica per questo genere di lavorazioni e perfezionando la **tecnica costruttiva sia in opera che prefabbricata in calcestruzzo**, oltre che in **carpenteria leggera**.

La continuità in questo tipo di realizzazioni ci ha permesso di avvicinarci anche alla gestione cimiteriale attraverso il **Project Financing**, strumento che consente di creare una sinergia tra ente pubblico ed impresa privata e che permette di eseguire opere e servizi che l'ente, per motivi principalmente economico-finanziari, non è in grado di realizzare nell'immediato.

### Bonifiche Ambientali

Da sempre sensibili all'ambiente, abbiamo cercato di confinare i materiali provenienti dalle demolizioni e dagli scavi entro **aree dedicate**.

L'attività di **pulizia ambientale e bonifica** fu intrapresa sin dai primi anni novanta, e oggi l'intera sezione è diventata un'attività autonoma che si propone sul mercato a **svariate clientele**, dal settore industriale, alle imprese di costruzioni e a quelle dei privati.



## UNA VASTA GAMMA DI SERVIZI

### DOVE LA NOSTRA ESPERIENZA ENTRA IN CAMPO

Costruzioni Ferracin mette a disposizione servizi di progettazione, costruzione e ricostruzione di edifici attraverso un'**offerta strutturata** che risponde alle diverse esigenze dei clienti con soluzioni innovative e su misura. Edifici per uffici, strutture sanitarie, complessi sportivi e culturali, opere urbanistiche e stradali: per soddisfare anche le richieste più complesse, **curiamo ogni intervento in tutti gli aspetti**.

**“Chiavi in mano”** di appartamenti e uffici di qualunque consistenza, compresi i **lavori di finitura** quali rivestimenti a parete e pavimento, controsoffittature, rasature a gesso, dipinture e verniciature interne, progettazione e presentazione delle pratiche comunali

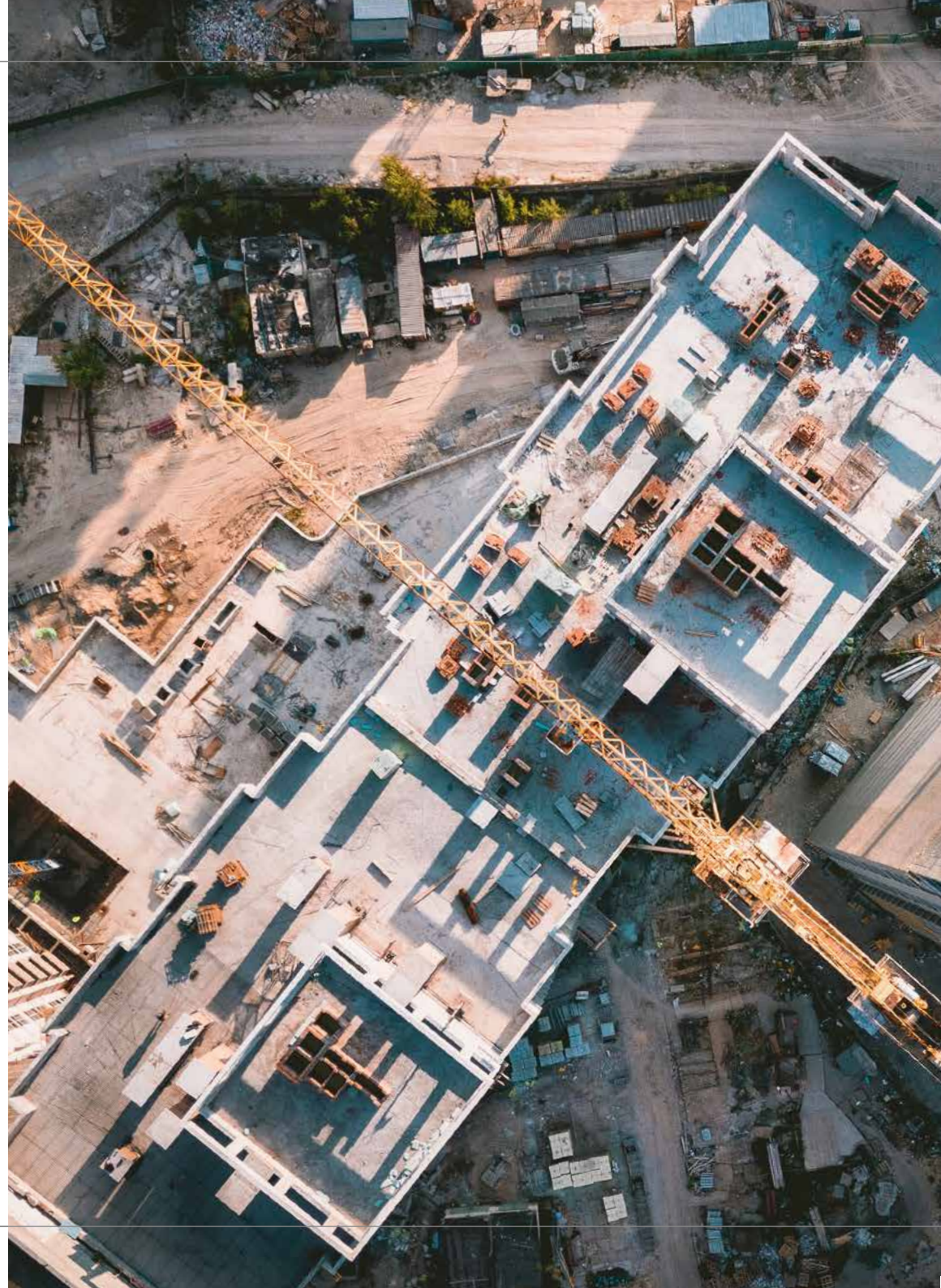
Studio d'interni con progettazione e realizzazione di **ambienti civili ed industriali**

Opere in **cemento armato** con caratteristiche di alta affidabilità statica, resistenza ad agenti ambientali esterni e notevole durevolezza nel corso del tempo

**Carpenteria in legno** di strutture pesanti, medie e leggere

Lavori di **manutenzione** e realizzazione di strutture in muratura, calcestruzzo, cartongesso, legno ed acciaio

**Riparazioni, rinforzi e adeguamenti strutturali** (tirantature, consolidamento con iniezioni, consolidamento con reti e betoncino) sia con il metodo “Beton Plaque” sia con fibre di carbonio in lame, in barre o in rete anche a matrice inorganica, specifica per applicazioni su muratura e calcestruzzo





**Risanamento e ricostruzione del calcestruzzo** (sabbatura, ricostruzione corticale, tinteggiature) nonché di facciate intonacate, rivestimenti di facciate in klinker, a cappotto e ventilate, opere di dipintura al quarzo, spatolato, rivestimenti a spessore, intonachini, ripristino e verniciature delle superfici in ferro o in legno

Rifacimento dei **manti di copertura in falda**, sia con materiali tradizionali quali tegole e coppi, sia con materiali moderni quali pannelli coibenti rivestiti in alluminio, rame o altri metalli, oppure pannelli coibenti pre-assemblati tipo a sandwich

**Riqualificazione antincendio** (compartimentazioni e trattamenti REI, rivestimenti e protezioni degli attraversamenti impiantistici)

**Coperture** in genere e opere di **completamento** (lucernari, botole, evacuatori di fumo, abbaini)

**Serramenti** interni ed esterni (porte a battente, porte scorrevoli, serrande, porte ReI, PVC, legno ed alluminio)

**Controsoffitti** (in fibra, a doghe, antincedio)

**Finitura degli spazi esterni** (cordonate, canalette, marciapiedi e pavimentazioni)

**Finiture pareti** (intonaci, rivestimenti, tinteggiature, impermeabilizzazione, opere in pietra naturale, resature)

Finiture **partizioni orizzontali** (sottofondi, massetti, pavimenti e pavimenti sopraelevati)

**Isolamenti e protezioni** (termico, acustico) tra cui insonorizzazione dei locali senza demolizioni edili e quindi con una sensibile riduzione dei costi

**Lattonomie** in genere

Creazione ed adeguamento di **impianti di smaltimento** acque meteoriche e acque nere e di sistemi di esalazione

Lavori di **scavo**

Lavori in spazi confinati e **sospetto inquinamento** con attrezzature di proprietà

**Smaltimento** rivestimenti, componenti e coperture in **Amianto**, previa pratica ASL e rilascio dei permessi richiesti, ritiro e trasporto del materiale alle discariche autorizzate

Rifacimento della **impermeabilizzazione** sia su falde che per gronde, volumi tecnici e balconi eseguiti con guaina elastoplastomerica ad uno o più strati, in guaina liquida oppure in guaina a base cementizia

Rifacimento di coperture boxes e di **giardini pensili**

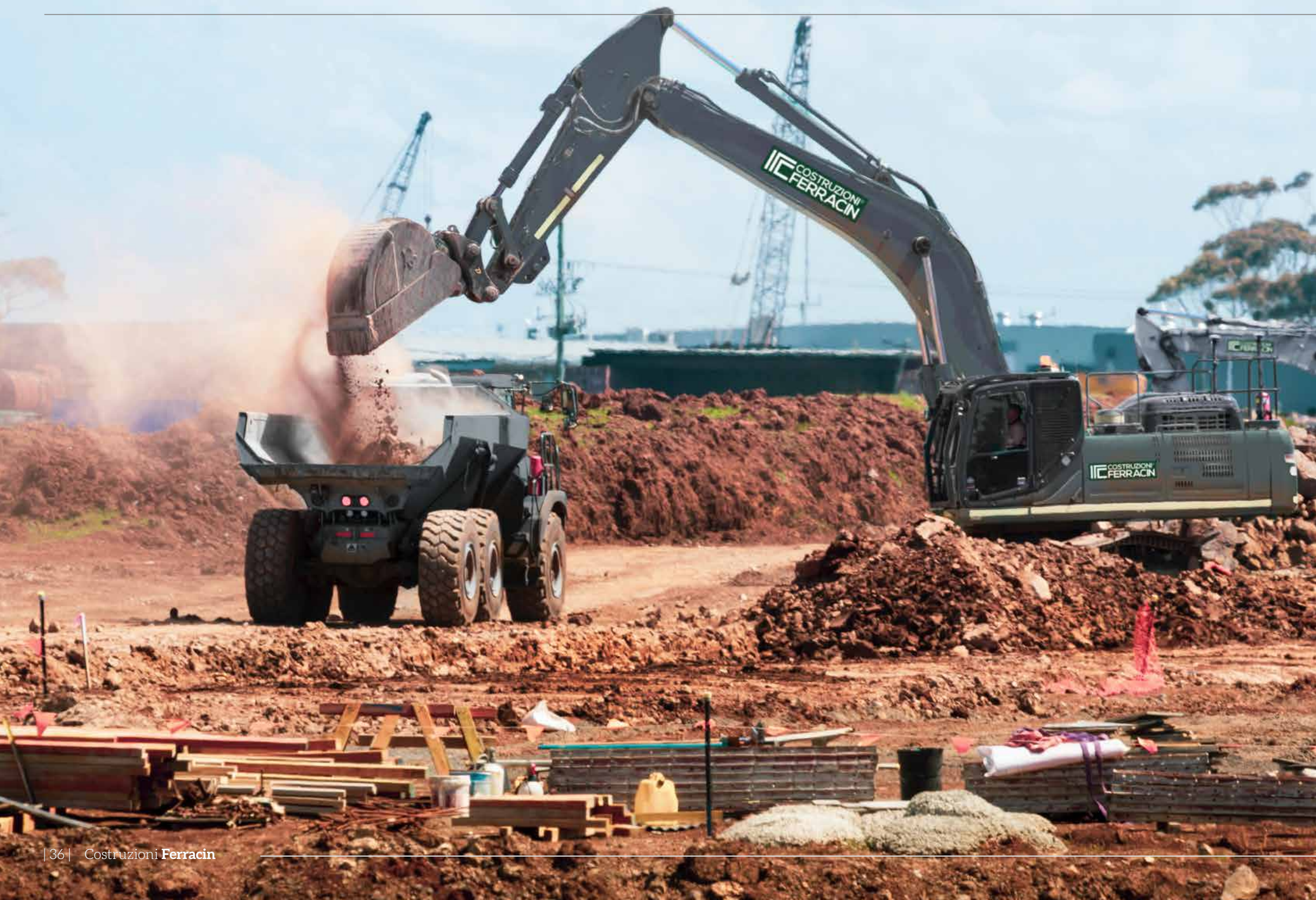
Lavori di **saldatura** su tubazioni in polietilene

**Linee vita** certificate che comprendono soluzioni e dispositivi anticaduta adattabili alle esigenze specifiche di settori industriali e residenziali

**Impianti fotovoltaici** civili ed industriali

Piccole e medie **opere stradali** quali ponti, sottopassaggi, rotonde, spartitraffico permanenti









## MEZZI IN DOTAZIONE

### UN'ATTREZZATURA TECNICA COMPLETA ED EFFICIENTE

Costruzioni Ferracin è dotata di **attrezzatura propria** idonea ad ogni **attività edile ed impiantistica**: miniescavatori, bobcat, strumenti per la misurazione specifici e piattaforme aeree quali sollevatori telescopici, pantografi, piattaforme autocarrate che possono raggiungere altezze fino a 30 metri (dieci piani) e possono operare in passaggi scomodi, terreni dissestati, luoghi stretti dove altre attrezzature non possono essere collocate.

#### Gru e Attrezzature Speciali di proprietà:

Gru Cattaneo CM75

Gru Cattaneo CM75A

Gru Potain SP65A

Gru Potain MC50B

Ponteggi Ediltavole mq 7.000

Autocarro IVECO Eurotech 260 ql  
con Gru Idraulica Hiab da 17 mt

Rimorchio DE ANGELIS

Autocarro Mercedes Arocs 5 260 ql  
con Gru Idraulica Palfinger da 18 mt

Minipala Uniloader 1840 CASE

Minipala Miniload 1200 FIORI

Sollevatore Telescopico 30.16 EV

Carrello Elevatore XD 20 OM

Mini Escavatore PC16HS KOMATSU

Mini Escavatore PC35MRL KOMATSU

Mini Escavatore Komatsu PC18

Escavatore Komatsu PC55

#### Contratti annuali di noleggio:

Hilti

Niederstaetter

Cofiloc

CGT



## CERTIFICAZIONI

### GARANZIA DI QUALITÀ E SICUREZZA

I principi che definiscono la nostra cultura e che riguardano **sicurezza ed eccellenza produttiva** sono per noi una priorità. È per questo che ci impegniamo a rispettarli sempre, anche attraverso il riconoscimento esterno di **enti certificatori** accettati a livello internazionale.

Siamo convinti che la qualità del prodotto sia uno degli elementi chiave del nostro successo. Oltre agli standard interni, rispettiamo le normative stabilite da numerose certificazioni che guidano tutti i processi. Non solo garanzia di qualità ma anche di rispetto per l'ambiente, di sicurezza e di salute dei lavoratori.

Grazie all'**attestazione SOA** disponiamo di certificazioni generali e specializzate che ci permettono di partecipare a gare d'appalto per l'esecuzione di lavori pubblici:

### CATEGORIE DI OPERE GENERALI

#### OG 1 VI - Edifici Civili ed Industriali

Questa certificazione riguarda la costruzione, la manutenzione o la ristrutturazione di **interventi puntuali di edilizia occorrenti per svolgere una qualsiasi attività umana**, diretta o indiretta, completi delle necessarie strutture, impianti elettromeccanici, elettrici, telefonici ed elettronici e finiture di qualsiasi tipo nonché delle eventuali opere connesse, complementari e accessorie. Il suo ottenimento ci consente di realizzare, in via esemplificativa, le residenze, le carceri, le scuole, le caserme, gli uffici, i teatri, gli stadi, gli edifici per le industrie, gli edifici per parcheggi, le stazioni ferroviarie e metropolitane, gli edifici aeroportuali nonché qualsiasi manufatto speciale in cemento armato, semplice o precompresso, gettato in opera quali volte sottili, cupole, serbatoi pensili, silos ed edifici di grande altezza con strutture di particolari caratteristiche e complessità.

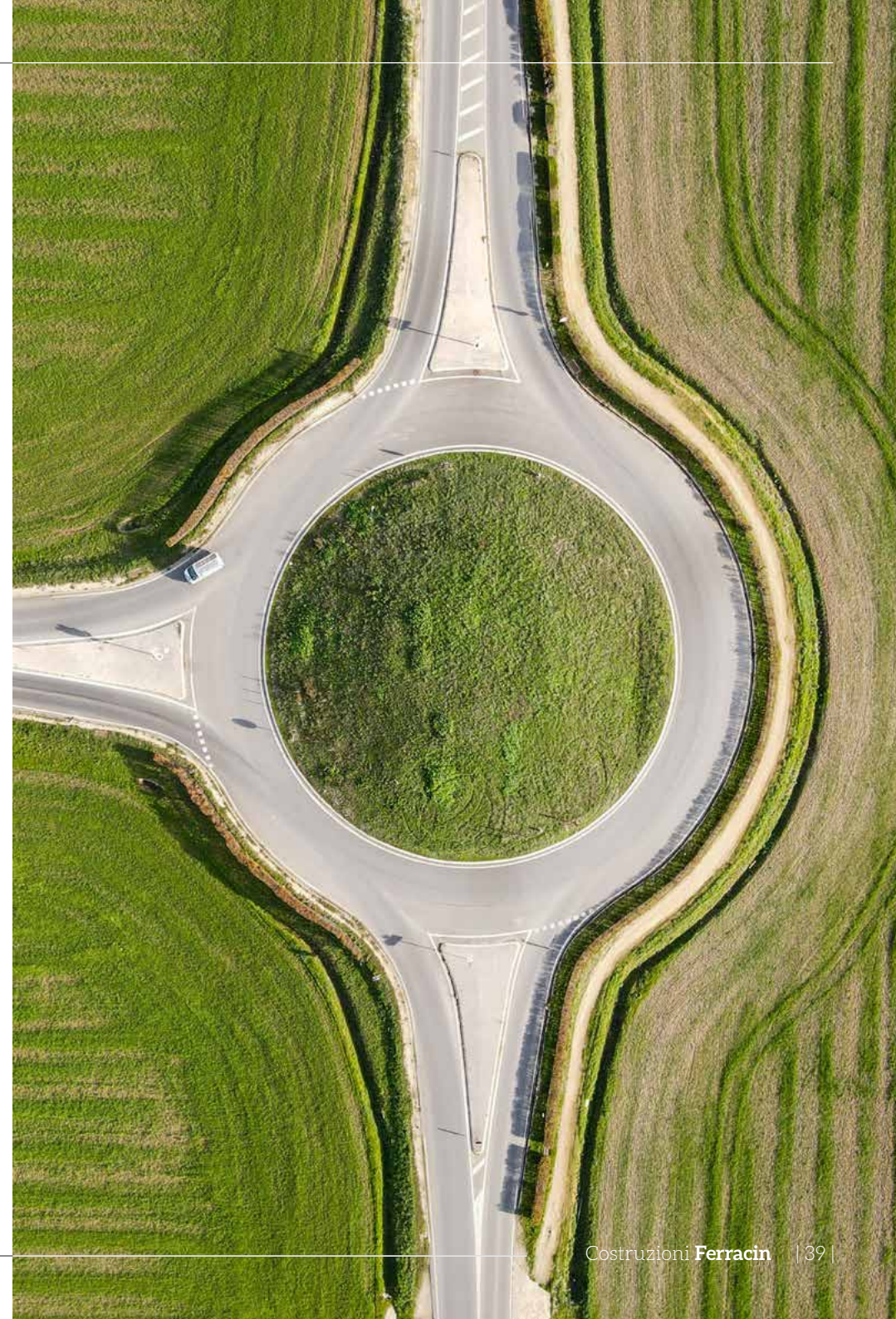


### OG 3 IV-BIS - Strade, autostrade, ponti, viadotti, ferrovie e metropolitane

Questa certificazione riguarda la costruzione, la manutenzione o la ristrutturazione di **interventi a rete** che siano necessari **per consentire la mobilità su “gomma”, “ferro” e “aerea”**, qualsiasi sia il loro grado di importanza, completi di ogni opera connessa, complementare o accessoria anche di tipo puntuale, del relativo armamento ferroviario, nonché di tutti gli impianti automatici, elettromeccanici, elettrici, telefonici, elettronici e per la trazione elettrica necessari a fornire un buon servizio all'utente in termini di uso, informazione, sicurezza e assistenza. Il suo ottenimento ci permette di realizzare, in via esemplificativa, le strade, qualsiasi sia il loro grado di importanza, le autostrade, le superstrade, inclusi gli interventi puntuali quali le pavimentazioni speciali, le gallerie artificiali, gli svincoli a raso o in sopraelevata, i parcheggi a raso, le opere di sostegno dei pendii, i rilevati, le ferrovie di interesse nazionale e locale, le metropolitane, le funicolari e le linee tranviarie di qualsiasi caratteristica tecnica, le piste di decollo di aereomobili ed i piazzali di servizio di eliporti, le stazioni, le pavimentazioni realizzate con materiali particolari, naturali ed artificiali, nonché i ponti, anche di complesse caratteristiche tecniche, in ferro, cemento armato semplice o precompresso, prefabbricati o gettati in opera.

### OG 13 II - Opere di Ingegneria Naturalistica

Riguarda la costruzione, la manutenzione o la ristrutturazione di opere o lavori puntuali, e di opere o di lavori diffusi, necessari alla difesa del territorio ed al ripristino della compatibilità fra “sviluppo sostenibile” ed ecosistema, comprese tutte le opere ed i lavori necessari per attività botaniche e zoologiche. Comprende in via esemplificativa i processi di recupero naturalistico, botanico e faunistico, la conservazione ed il recupero del suolo utilizzato per cave e torbiere e dei bacini idrografici, l'eliminazione del dissesto idrogeologico per mezzo di piantumazione, le opere necessarie per la stabilità dei pendii, la riforestazione, i lavori di sistemazione agraria e le opere per la rivegetazione di scarpate stradali, ferroviarie, cave e discariche.





## CATEGORIE DI OPERE SPECIALIZZATE

### OS 6 III - Finiture di opere generali in materiali lignei, plastici, metallici e vetrosi

Questa certificazione riguarda la fornitura e la posa in opera, la manutenzione e ristrutturazione di **carpenteria e falegnameria** in legno, di infissi interni ed esterni, di rivestimenti interni ed esterni, di pavimentazioni di qualsiasi tipo e materiale e di altri manufatti in metallo, legno, materie plastiche e materiali vetrosi e simili.

### OS 7 III-BIS - Finiture di opere generali di natura edile e tecnica

Questa certificazione riguarda la costruzione, la manutenzione o ristrutturazione di **murature e tramezzature di qualsiasi tipo**, comprensive di intonacatura, rasatura, tinteggiatura, verniciatura e simili nonché la fornitura e la posa in opera, la manutenzione o la ristrutturazione delle opere delle finiture di opere generali quali isolamenti termici e acustici, controsoffittature e barriere al fuoco.

### OS 28 I - Impianti termici e di condizionamento

Questa certificazione riguarda la fornitura, il montaggio e la manutenzione o ristrutturazione di **impianti termici e di impianti per il condizionamento del clima**, qualsiasi sia il loro grado di importanza, completi di ogni connessa opera muraria, complementare o accessoria, da realizzarsi, separatamente dalla esecuzione di altri impianti, in opere generali che siano state già realizzate o siano in corso di costruzione.

### OS 30 III - Impianti interni elettrici, telefonici, radiotelefonici e televisivi

Questa certificazione riguarda la fornitura, il montaggio e la manutenzione o la ristrutturazione di **impianti elettrici, telefonici, radiotelefonici, televisivi nonché di reti di trasmissione dati e simili**, completi di ogni connessa opera muraria, complementare o accessoria, da realizzarsi in

interventi appartenenti alle categorie generali che siano stati già realizzati o siano in corso di costruzione.

Oltre a questi importanti riconoscimenti grazie ai quali siamo autorizzati alla creazione di interventi importanti, il nostro staff possiede numerose **abilitazioni e patentini** tra cui:

- Antincendio
- Primo soccorso
- Preposto
- Lavori in alta quota
- Lavori in strada
- Ponteggi
- Lavori in spazi confinati a sospetto inquinamento
- Lavori in saldatura su tubazioni in polietilene
- DPI 3 Cat.
- Piattaforme
- Gru a torre
- Carrelli elevatori
- Conduzione di terne
- Gru per autocarro
- Escavatori
- Caricatori frontali
- RLS
- Installazione linee vita
- Security dell'ENAC (cat. A13)

Costruzioni Ferracin sta implementando un sistema di gestione integrato per il mantenimento e conseguimento delle **certificazioni UNI** secondo gli standard previsti:

- Qualità ISO 9001
- Ambiente ISO 14001
- Sicurezza UNI ISO 45001
- Iscrizione di White List e di Rating di Legalità
- Responsabilità Sociale SA 8000





An aerial photograph of a coastal town. At the top, a sandy beach meets the turquoise sea with gentle waves. Two long, narrow piers extend into the water. Below the beach, a large parking lot is filled with rows of white cars. Further down, a residential area with modern buildings and green spaces is visible. The sky is clear and blue.

## CONTATTI

Costruzioni Ferracin S.r.l.

Sede Legale  
Via Piazza Drago, 1 - 30016 - Jesolo (VE)

Sede Operativa  
Via Francescata, 24 - 30027 - San Donà di Piave (VE)

Telefono: +39 0421351295  
P.I.: 03383330275  
E-mail: [info@costruzioniferracin.it](mailto:info@costruzioniferracin.it)









